

MANICA PLASTER

MANCHON ADHÉSIF SCELLANT ENDUISABLE



ENDUISABLE

Le mélange butylique est recouvert d'un tissu en polypropylène enduisable.

MÉLANGE BUTYLIQUE SPÉCIAL

Grâce à la formulation spéciale en butyle modifié, il assure une excellente durabilité même lorsqu'il est soumis à des contraintes thermiques.

COMPOSITION

- 1 support : tissu non tissé en PP
- 2 colle : composé butylique adhésif gris
- 3 couche de séparation : film en PP



DONNÉES TECHNIQUES

Propriété	norme	valeur	USC units
Tack initial +23/+5 °C	ASTM D2979	7,2/13 N	1.6/2.9 lbf
Réaction au feu	EN 13501-1	classe E	-
Résistance aux températures	-	-40/+120 °C	-40/+248 °F
Classe de résistance au feu sur assemblage simple en CLT (120 mm), écartement 8 mm + MANICA PLASTER(*)	EN 1363-4	EI 90	
Résistance à la traction MD/CD	EN 12311-1	115/100 N/50 mm	13.1/11.4 lbf/in
Allongement MD/CD	EN 12311-1	100/100 %	-
Résistance au déchirement MD/CD	EN 12310	≥ 130/≥ 125 N	≥ 29.23/≥ 28.10 lbf
Résistance au pelage des joints MD/CD	EN 12316-1	≥ 20 N/50 mm	≥ 2.28 lbf/in
Résistance à la traction des joints NET MD/CD	EN 12317-1	≥ 100/≥ 75 N/50 mm	≥ 11.42/≥ 8.57 lbf/in
Adhérence de ciment-colle classe C2E sur le TNT	EN 12004/EN 1348	0,9 N/mm ²	130.53 lbf/in ²
Facteur de résistance à la diffusion de vapeur (μ)	EN 1931	env. 26176	env. 130 MN-s/g
Température d'application ⁽¹⁾	-	+0/+45 °C	+32/+113 °F
Température de stockage ⁽²⁾	-	+0/+50 °C	+32/+122 °F
Présence de solvants	-	non	-
Classification VOC française	ISO 16000	A+	-
Émissions VOC	EN 16516	très faibles	-
Exposition aux agents atmosphériques	-	4 semaines	-

⁽¹⁾ Sur support sec et à température > 0 °C. Il est nécessaire de garantir l'absence de condensation ou de gel sur la surface.

⁽²⁾ Stocker le produit dans un lieu sec et abrité pendant un maximum de 12 mois. Il est recommandé de conserver le produit à température ambiante jusqu'à l'application, car il est sensible aux changements thermiques. Nous suggérons de l'appliquer aux heures les plus fraîches en été et aux heures les plus chaudes en hiver, éventuellement à l'aide d'un pistolet à air chaud.

(*) Consultez le manuel ou contactez le bureau technique pour connaître tous les détails et les configurations testées.

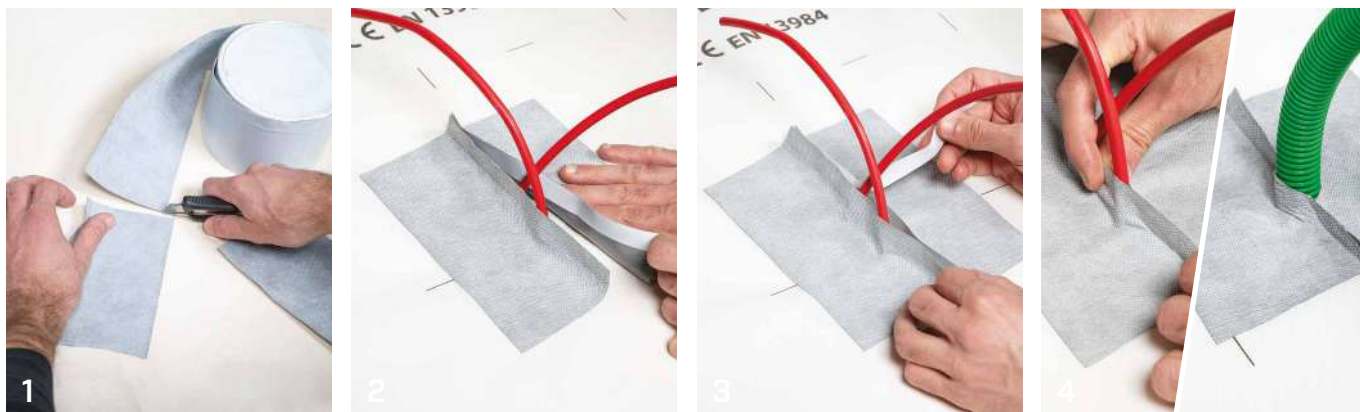
Classification des déchets (2014/955/EU) : 08 04 10.

CODES ET DIMENSIONS

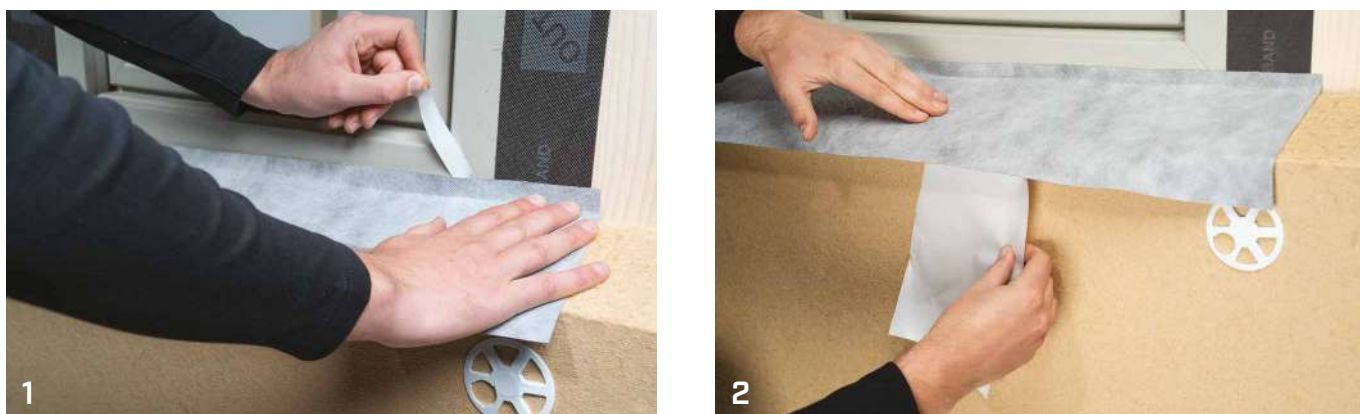
CODE	liner	B	s	L	liner	B	s	L	
	[mm]	[mm]	[mm]	[m]	[in]	[in]	[mil]	[ft]	
MANPLA2080	20/80	100	1	10	0.8/3.2	3.9	39	33	6
MANPLA20180	20/180	200	1	10	0.8/7.1	7.9	39	33	2

CONSEILS DE POSE

SCELLEMENT DE CÂBLES ET TUYAUX ONDULÉS PASSANTS




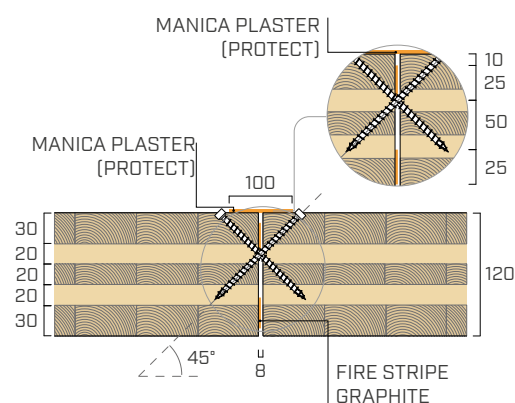
NŒUD FENÊTRE - IMPERMÉABILISATION SOUS CHEVRON



ÉTANCHÉITÉ ET ISOLATION AU FEU

Les tests menés dans le laboratoire CSI selon la norme EN 1363-4 ont permis de caractériser le comportement au feu de différents assemblages en CLT scellés avec des produits Rothoblaas.

ÉTANCHÉITÉ (E)	Tampon de coton	> 96 minutes	 EI 90
	Flamme persistante		
ISOLATION (I)	Temps	> 96 minutes	



ÉCONOMIE DE TEMPS

Grâce au film de séparation prédécoupé et à la déformabilité du produit, les petits câbles et les éléments irréguliers sont scellés sans perte de temps ni accumulation de matière volumineuse.

SMART

Grâce au liner prédécoupé, il convient à de nombreuses applications, par exemple autour du périmètre des poutres et des éléments passants ou bien pour sceller les fenêtres.